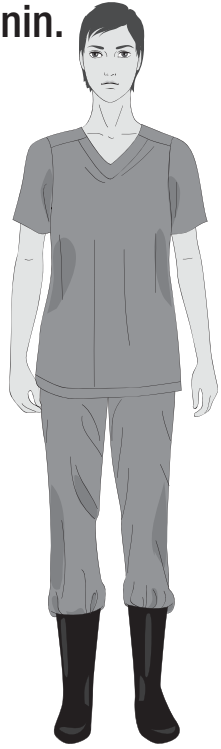


Kişisel Koruyucu Ekipman (KKE) Kullanım Algoritması (DSÖ)

1 Tüm kişisel eşyaları çıkarın (mücevher, saat, cep telefonu, kalem vb.)



2 Soyunma odasında formanızı ve **çizmelerinizi¹** giyinin.

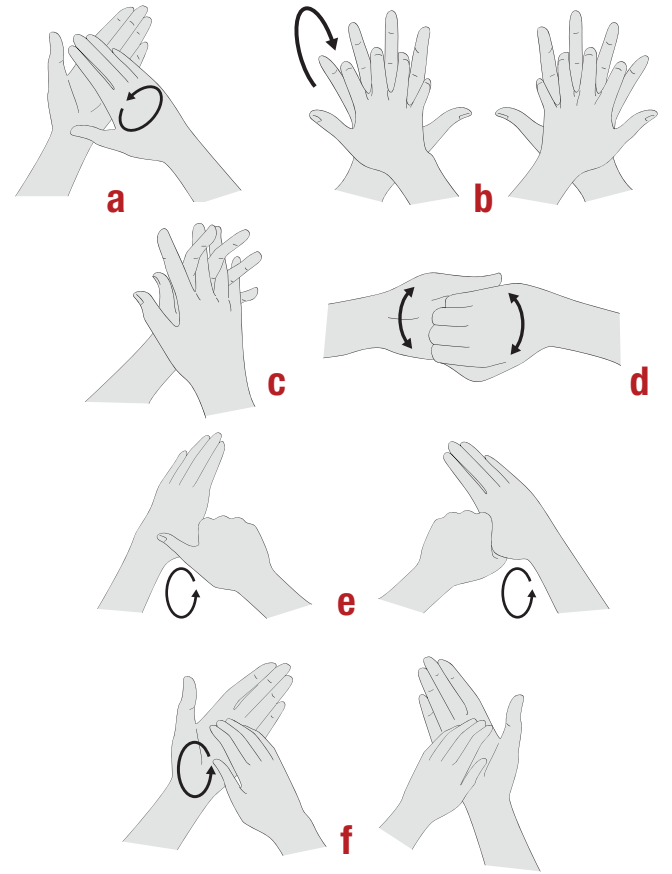


3 İzolasyon ünitesinin girişindeki temiz alana gidin.

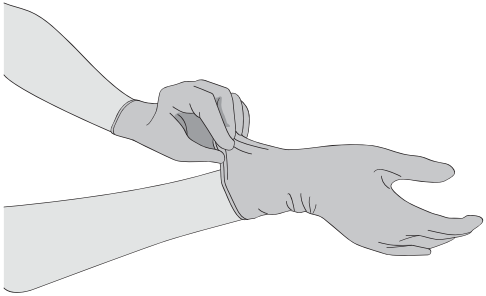
4 Tüm KKE setlerinin boyutlarının doğru ve kalitesinin uygun olduğundan emin olun.

5 Eğitimli bir gözlemcinin (iş arkadaşı) rehberliği ve gözetimi altında KKE kullanma prosedürünü uygulayın

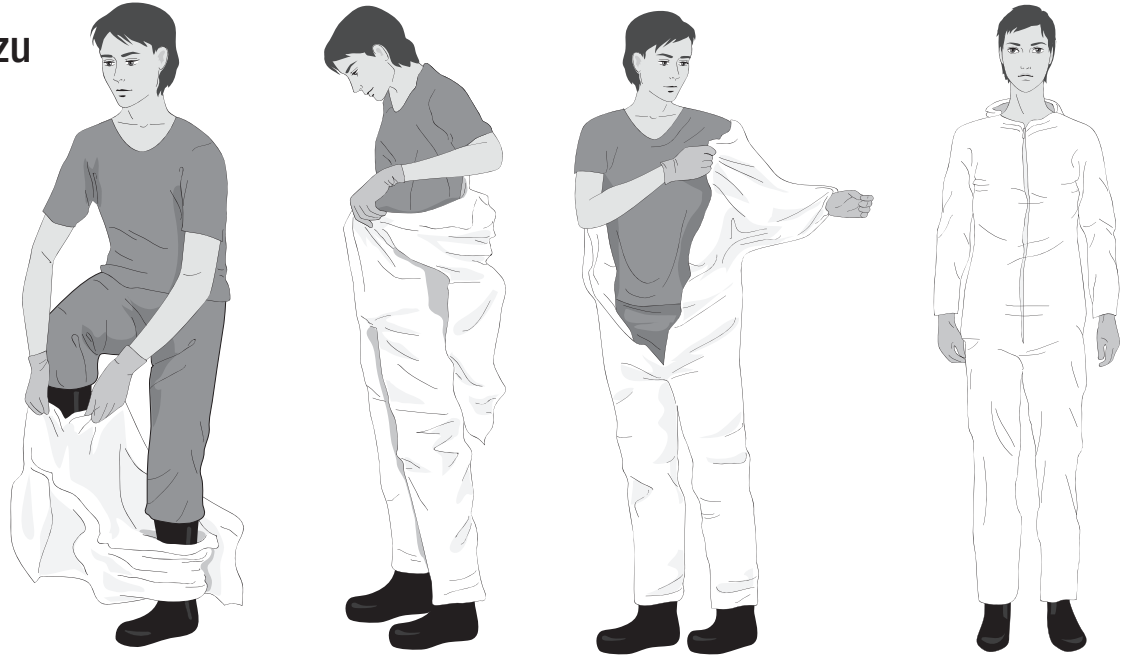
6 El hijyenini sağlayın.



7 Eldiveninizi giyin (nitril eldivenleri kontrol edin).



8 Tulumunuzu giyin.²



9 Maskenizi takın.



10 Yüz siperliği ya da gözlük kullanın



11 Baş ve boyun örtüleri, boyun ve başın yanlarını örten cerrahi kaput (yüz siperi ile tercih edilir) VEYA başlık takın



12 Tek kullanımlık su geçirmez önlük giyin (mevcut değilse, cerrahi tip, yeniden kullanılabilir su geçirmez önlük kullanın).



13 İkinci eldiveni giyin (tercihen uzun manşetli)²



¹ Eğer botlar mevcut değilse, kapalı ayakkabılar (ayakkabı başcığı olmayan, ayak ve ayak bileklerinin sırtını tamamen örten) ve ayakkabı örtüleri (kaymaz ve tercihen su geçirmez) kullanın

² Eldivenleri yapıştırmak için yapışkan bant kullanmayın. Eldivenler veya tulum manşonları yeterince uzun değilse, geniş hareketler yaparken ön kolunuzun açığa çıkmasını önlemek için tulum manşonunda bir başparmak (veya orta parmak) deliği açın. Bazı tulum modellerinde kollara bağlı parmak halkaları vardır.

